

## Ficha Técnica

### Luva HPPE, Nylon, Elastano, Tungstênio C/ Rev Nitrilo

Ref<sup>ca</sup>.: 82335

Mod.: Hyflex 11-591

Revisão 00



### Especificações Técnicas

- Luva resistente aos cortes mais leve\* e mais confortável com classificação ISO F / ANSI A9, que oferece uma resistência aos cortes 12 vezes superior\*\*.
  - Design ultra-leve: é 20% mais leve\* Nível de corte ISO F/ ANSI A9 - proteção contra cortes que os trabalhadores não querem tirar.
  - Protecção ISO F/ ANSI A9: Resistência ao corte 12 vezes superior\*\* para uma protecção fiável das mãos.
  - Maior conforto: O design 20% mais leve\* permite que os trabalhadores executem tarefas variadas, mantendo as mãos protegidas durante todo o dia.
  - Defesas reforçadas: Resistência ao corte 12 vezes superior\*\* utilizando o fio HPPE simples de última geração desenvolvido com a tecnologia de resistência ao corte INTERCEPT(TM) para uma protecção fiável das mãos.
  - Maior durabilidade para uma utilização prolongada: Melhorado A tecnologia FORTIX™ oferece até 20% mais resistência à abrasão \*\*\* para um manuseamento mais duradouro em condições abrasivas.
  - Protecção contra o calor de contacto: EN 407 nível 1 de calor de contacto para proteger as mãos ao manusear peças quentes.
  - Tecnologia FORTIX™ melhorada: durabilidade até 20% superior\*\*\*.
- \* Em comparação com as luvas normalizadas EN ISO F/ ANSI A9  
 \*\* Em comparação com luvas semelhantes feitas de fio HPPE normalizado  
 \*\*\* Em comparação com a versão tecnológica anterior

- Acondicionamento: 12 pares/feixe de elásticos de papel, 12 feixes de elásticos de papel/caixa

- Luva antiestática.
- Galga: 13
- Temperatura de lavagem: 40°C.
- Comprimento: 220 mm - 285 mm
- Tamanhos: 6, 7, 8, 9, 10, 11, 12.

### Campo de Aplicação

- Recomendado para: Manuseamento de folhas de vidro e objectos com arestas vivas; Montagem primária; Estampagem; Maquinagem; Manutenção pesada.
- Indústria Primárias:
  - Automóvel;
  - Indústria vidraceira;
  - Heavy Manufacturing;
  - Fabrico de metais;
  - Máquinas e equipamentos;
  - Pulp & Paper.

### Acessórios e Equipamentos Complementares

### Normas e Simbologia

- EN 388:2016
- EN407:2020
- EN ISO 21420:2020
- ANSI/ISEA 105-2024



EN 388:2016

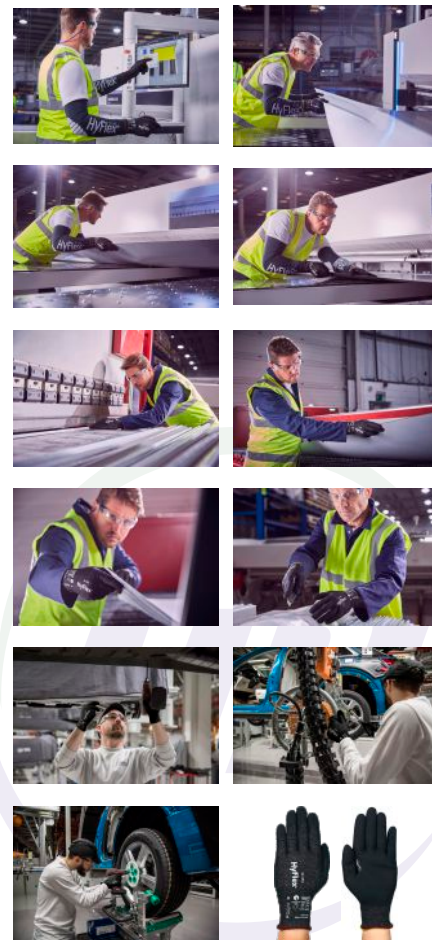


4X43F

EN 407



X1XXXX



» Mais Informação, consulte [www.hrgroup.pt](http://www.hrgroup.pt),  
 » produtos » normas e simbologias.